



# Kusserpool. Zeitlose Schönheit.

PATENTIERT. PURISTISCH.  
NATÜRLICH.



## Ein exklusiver Rückzugsort mit einzigartiger Ausstrahlung

Ein Pool im Garten ist mehr als nur eine Oase: Er ist ein Symbol für Lebenslust, Luxus und Freiheit. Er zähmt die Urgewalt des Wassers, im besten Falle perfekt vereint mit der Architektur seiner Umgebung.

Der Kusserpool ist in vielerlei Hinsicht eine echte Besonderheit. In unnachahmbarer Eleganz vereint er die markante Erscheinung von Naturstein mit der Leichtigkeit des Wassers, dessen natürliche Farbe und Tiefe die Oberfläche des Granits bestens unterstreicht. Ein idealer Platz zum Entspannen.

Der Kusserpool wird zu einem einzigartigen Ruhepol im Garten. Ein prägnanter Hotspot, dessen Ausstrahlung man sich nicht entziehen kann.

Während die einen das kühle Nass zum Sprung animiert, genießen andere die beruhigende Wirkung des Natursteins zusammen mit dem Wasser. Ein Gefühl, als würde man durch einen Bergsee schwimmen.





Exklusiver Granit zieht sich als Baustoff durch die gesamte Architektur des Anwesens. Der Naturstein sorgt gleichzeitig für Exklusivität, Eleganz und Wohnlichkeit. Das absolute Herzstück bildet aber mit Sicherheit der Außenbereich: Pool, Terrasse und Garten bilden eine fein aufeinander abgestimmte Einheit.

Der Kusserpool ist nicht einfach nur ein Wellnessbereich. Er sorgt für ein harmonisches Zusammenspiel aus Wasser und Garten, dem Outdoor- und Wohnbereich.





Das Wasser liegt absolut ruhig im 1,35 m tiefen  
Granitbecken. Es wirkt wie ein gigantischer Spiegel,  
der die Architektur des angrenzenden Hauses in  
besonderem Maße in Szene setzt.

BECKENGRÖSSE:

10 x 3 m, Tiefe: 1,35 m

BECKENART:

Überlaufbecken mit Überlaufrinne

WASSERAUFBEREITUNG:

Ospa

BEHEIZUNG:

Luft-Wasser-Wärmepumpe

ROLLLADENABDECKUNG:

Solar-Rollo, silbermetallic

WEITERE AUSSTATTUNG:

Gegenstromanlage

Beleuchtung



Während untertags der markante Stein und die puristischen Formen der Architektur die Üppigkeit des Gartens perfekt umranden, sorgt abends das stimmungsvolle Licht im Pool und aus dem Wohnhaus für ein romantisches Ambiente. Der filigrane und doch archaische Kusserpool rundet das Bild harmonisch ab.



Die Pool-Scheinwerfer sind in den massiven Granit eingearbeitet.





## Individuell gestalten mit modernster Technik

Die selbsttragenden Elemente ermöglichen zudem sowohl einen bodenebenen, wie auch einen frei stehenden Pool ohne zusätzliche Stützkonstruktionen. Die eigens entwickelte Modulbauweise erlaubt es modernste Technik mit kaum sichtbaren Fugen, künstlichen Abdichtungen oder großflächigen Verblendungen zu verbauen. Sämtliche Ein- oder Ausbauteile wie Treppen, Überlaufrinnen oder Abdeckungen können ebenfalls aus Granit gefertigt werden. Die modulare Vorfertigung im Werk garantiert höchste Ausführungsqualität und kurze Bauzeiten vor Ort.

### Exklusives Design, klare Vorteile

- Brillante Wasserfarbe
- Massiver Granit
- Naturbelassene Materialien
- Selbsttragende Konstruktion
- Puristische Details
- Kurze Bauzeit
- Höchste Ausführungsqualität
- Hohe Flexibilität

## Klassisch oder ausgefallen – unsere Beckenformen

Durch eine völlig neuartige Konstruktion kann der Pool individuell nach Ihren Bedürfnissen und Vorstellungen umgesetzt werden. Egal, ob Skimmer-, Überlauf- oder Infinitybecken, egal, ob als klassisches Rechteck oder als Freiform.

### Skimmerbecken

Beim klassischen Skimmerbecken befindet sich der Wasserspiegel 5 bis 20 cm unterhalb der Beckenoberkante. In der Beckenwand sind die Skimmer direkt in den massiven Granit integriert und halten sich so optisch dezent im Hintergrund. Ein wichtiges Argument für das Skimmerbecken ist die einfache Bauweise und daraus resultierende Kostenvorteile. Ein weiterer Pluspunkt der Skimmervariante sind die geringen Wassergeräusche, selbst beim Betrieb der Filterpumpe.

### Infinity Becken

Das Infinity Becken ist zweifellos ein optisches Highlight. Da es meistens in Hanglage verbaut wird, bietet es einen uneingeschränkten Blick in die Landschaft. Die Infinity Rinne kann an jeder Beckenwand angesetzt werden und bietet so eine hohe gestalterische Freiheit. Der Fantasie sind kaum Grenzen gesetzt.

Durch das kontinuierliche Überlaufen des Wassers über den Beckenrand wird das Wasser ständig von aufschwimmenden Verschmutzungen befreit.

### Überlaufbecken

In diesem Beckenkonzept läuft das Wasser kontinuierlich über die Beckenränder über und wird in einem umlaufenden Rinnensystem aufgefangen. Aufschwimmende Verschmutzung wird dadurch auf dem kürzestmöglichen Weg aus dem Becken entfernt. Die Höhe des Wasserspiegels ist beliebig wählbar. Durch das Überlaufkonzept entsteht eine absolut glatte Wasseroberfläche. Wählt man einen ebenerdigen Wasserpegel, entsteht eine scheinbar endlose Wasseroberfläche. Da die Rinne ebenfalls aus massivem Granit gefertigt werden kann, bildet das Becken mit der Umgebung eine Einheit.



# Puristische Details und höchste Ausführungsqualität

Der Kusserpool überzeugt durch seine ästhetische und puristische Form bis ins Detail. Sämtliche Einbauteile werden flächenbündig in den massiven Granit integriert und kommen ohne großflächige Blenden aus. Ein- und Anbauteile,

wie Treppen, Überlaufrinnen und Rinnenabdeckungen, können ebenfalls aus Granit gefertigt werden. Die eigens entwickelte Modulbauweise ermöglicht eine Konstruktion mit kaum sichtbaren Fugen und ohne künstliche Abdichtung.

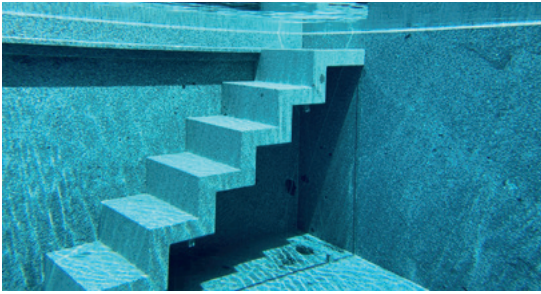
## Massagedüsen und Gegenstromanlage

Poolanlagen bieten neben der sportlichen Betätigungsmöglichkeit Raum für Entspannung und Erholung. Massagedüsen tragen im besonderen Maße zu Erholung und zur Regeneration bei. Sie können in den massiven Granit eingearbeitet oder sogar gefräst und an jeder beliebigen Stelle des Beckens angebracht werden. Somit bietet der Kusserpool unbeschränkte Möglichkeiten, was den Einsatz von Massagedüsen angeht.



## Beleuchtung

Eine stimmige Beleuchtung hat großen Einfluss auf das Erscheinungsbild des Pools. Lampen und Scheinwerfer können in den massiven Granit eingearbeitet werden und tragen so positiv zur Optik bei. Hier spielt es keine Rolle, ob Sie sich für eine schlichte einfarbige Ausleuchtung des Pools entscheiden oder ob Sie unbegrenzte Farbmöglichkeiten einer RGBW-Beleuchtung vorziehen.



### Treppenmodule

Für den Einstieg ins kühle Blau kann man sich zwischen einer einfachen Leiter oder Treppenanlage in unterschiedlichsten Ausführungen entscheiden. Die Treppen werden aus dem gleichen Natursteinmaterial gefertigt und fügen sich so perfekt in die Wasserlandschaft ein.

Ob eine platzsparende Ecktreppe oder ein Einstieg mit Sitz- und Liegeflächen, beinahe jede Ausführung ist möglich.



### Rollladenabdeckung

Ein Rollladen schwimmt auf der Wasseroberfläche auf, schützt vor Verdunstung und Wärmeverlust. Bei Nichtnutzung verschwindet er unsichtbar unter dem Wasserspiegel. Der Rollladen findet dann entweder Platz unter einer Sitzbank oder in einer zusätzlichen Ausbuchtung am Beckenende.

# Von der Planung bis zur Montage

Neben der Beckenproduktion bietet Kusser die Planung, die statische Bemessung und selbstverständlich die Lieferung und Montage der Becken beim Kunden an. Die Werkfertigung garantiert die höchste Ausführungsqualität jedes einzelnen Beckens. Auf Wunsch ist ein Werkprobenlauf zur Besichtigung und Abnahme des Pools durch den Kunden möglich.

## **Individuelle Fachplanung**

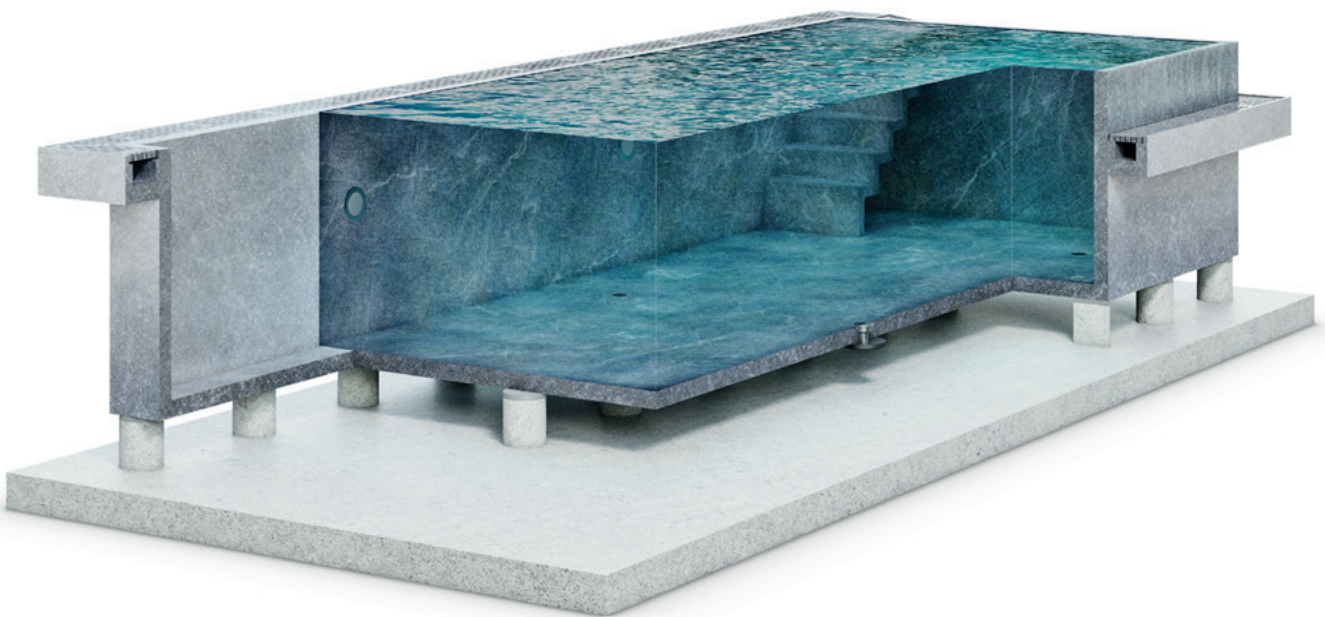
Grundlage eines erfolgreichen Poolprojekts ist eine detaillierte Fachplanung. Als Fachplaner beraten wir bereits in einer jungen Phase des Projekts darin, welche Umsetzung den Plänen gerecht wird und machbar ist und geben eine erste Kostenschätzung ab. Um am Ende ein stimmiges Gesamtkonzept zu erhalten, werden weitere am Projekt beteiligte Planer in die Schwimmbad-fachplanung einbezogen.

Wir visualisieren unsere Zeichnungen im CAD-Format, in der alle Details des Beckens sichtbar sind. Dies ermöglicht eine genaue Kalkulation der Kosten bei genauer Planung aller Anschlüsse und Features. So kann das Poolprojekt genau nach Wünschen und Vorgaben des Kunden realisiert werden.

## **Präzise Werkfertigung**

Der Kusserpool wird im Werk vorgefertigt, vormontiert und auf Dichtigkeit getestet. Das gewährleistet kurze Bauzeiten und erspart lange Abbindezeiten von Betontragkonstruktionen. Die eigens entwickelte Modulbauweise ermöglicht eine Konstruktion ohne Mörtel-Fugen und künstlicher Abdichtung. Das Becken besteht aus massiven Granitplatten mit mehreren Quadratmetern Fläche, die werkseitig verklebt werden.

Individuelle Planung,  
abgestimmt auf Ihre Bedürfnisse.



### **Lieferung und Endmontage**

Nach erfolgter Qualitätsprüfung wird der Pool im Ganzen, mit definierten Anschlüssen mittels Tief-  
lader zum Kunden transportiert und eingebaut. Schwierige Anfahr- oder Einbausituationen sowie überbreite Becken werden in Modulbauweise ausgeführt. Die Größen der Einzelteile des Schwimmbeckens werden im Hinblick auf die jeweilige Einbausituation und die Wirtschaftlichkeit im Handling gewählt. Die großformatigen

Granitmodule werden vor Ort zusammengesetzt. Typischerweise wird das Becken auf einer tragfähigen Betonplatte in einer Baugrube versetzt. Die erforderlichen Steifigkeiten der Fundamentplatte richten sich nach dem Baugrund, weshalb die Fundamentierung des Pools im Vorfeld geplant werden muss.

**KUSSER GRANITWERKE GMBH**

Dreiburgenstraße 5  
94529 Aicha vorm Wald  
Germany  
T +49 8544 9625-0  
F +49 8544 9625-90  
kusser@kusser.com  
kusserpool.com